

Intención de Voto Soacha

Agosto 2023





Sobre Tempo

Somos una empresa dedicada a la inteligencia de mercados. Exploramos las variables relevantes del comportamiento actual y tendencial del consumidor y del mercado en el cual tienen presencia nuestros clientes, y las analizamos para ayudarles a tomar decisiones estratégicas que contribuyan a la sostenibilidad y crecimiento de su negocio, marca y/o producto.



Certificación
norma internacional ISO 20252-2006

Cumplimiento riguroso de estándares globales de calidad, garantizando la transparencia, consistencia, ética, respaldo, confiabilidad y credibilidad en todos sus procesos.

Ser expertos
para aportar a la alianza estratégica

Experiencia desde 1990 en investigación de mercados cualitativa y cuantitativa para sectores: gobierno, educación, seguros, salud, *retail*, masivo, petrolero, automotor, aerolíneas, banca y farmacéutico.

Crear Valor

Enfocada en ofrecer soluciones a la medida, acompañar al cliente en sus decisiones y desarrollar soluciones de investigación.

Resultados Accionables

Consultores profesionales con comprobada experiencia, que aportan para la orientación de decisiones acertadas, para el crecimiento y posicionamiento de sus marcas y servicios. Localizar con precisión áreas de enfoque a través de análisis avanzados e informes dinámicos.

Superar las expectativas de nuestros clientes, con **calidad.**

Innovar

Implementar novedosas herramientas, *software* y metodologías de última tecnología, para ser aplicadas en el mundo *offline* y *online*.

Ser Eficientes

Dar soporte basados en la trayectoria en el mercado latino en proyectos locales, regionales y globales. Obtener escenarios ideales para obtener cambios y resultados y transformar datos en conocimiento.

Objetivo General

Identificar la **percepción** de los ciudadanos **votantes** respecto a las próximas **elecciones locales**, así como conocer los niveles de **favorabilidad e intención de voto** respecto a los **candidatos** a la Alcaldía de la ciudad de **Soacha**.





Grupo Objetivo

Para cumplir con los objetivos del estudio se consideró un grupo objetivo con la siguientes características:



CARACTERISTICAS DEMOGRAFICAS:

-  Hombres y mujeres 
- Mayores de 18 años
- NSE: Todos (1 al 3)
- Residentes en las ciudades del estudio

CARACTERISTICAS ESPECIALES:

- Que se encuentren habilitados para votar en las próximas elecciones en la ciudad de Soacha (Cundinamarca)



Cobertura

Considerando los objetivos de la investigación, se contempló la siguiente ciudad para el desarrollo del estudio:



Ubicación geográfica
Soacha (Cundinamarca)



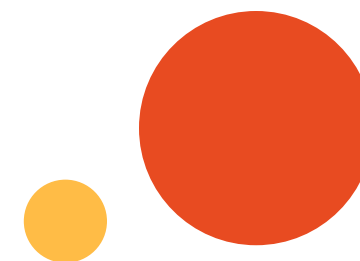
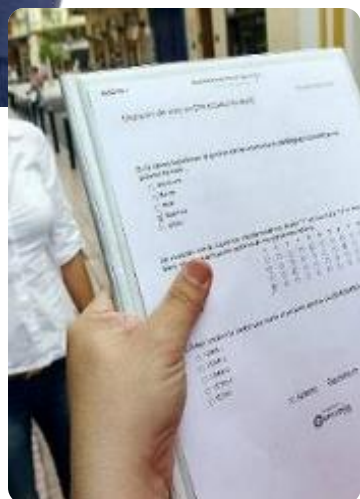
Técnica Metodológica: Encuestas presenciales de indagación

Metodología cuantitativa que consistió en la aplicación personal de un cuestionario estructurado, compuesto por preguntas abiertas y cerradas, que cubrían todos los objetivos de información según los requerimientos del proyecto.

El instrumento de medición (cuestionario) fue ajustado por Tempo Group y aprobado por el cliente, teniendo una duración aproximada de 8 minutos.

Las entrevistas fueron debidamente procesadas para realizar un análisis de resultados y concluir sobre aspectos puntuales del proyecto.

Duración del instrumento: 8 minutos





Distribución de la Muestra

COMUNA	MUESTRA
1 Compartir	52
2 Soacha Central	86
3 La Despensa	51
4 Cazucá	41
5 San Mateo	39
6 San Humberto	52
Ciudad Verde	79
TOTAL	400

Total 400

Ficha Técnica de la muestra

Universo poblacional	Residentes mayores de edad de todos los niveles socioeconómicos en la ciudad de cobertura del estudio.
Grupo Objetivo	Hombres y mujeres mayores de edad, que estén habilitados para votar en la ciudad de Soacha.
Cobertura Geográfica	Soacha (Comunas de Soacha: Compartir, Soacha Central, Despensa + Ciudad Verde, Cazucá, San Mateo y San Humberto)
Tipo de Muestreo	Probabilístico
Procedimiento de Muestreo	Muestreo probabilístico bietápico estratificado con selección de encuestados por Muestreo Aleatorio Simple.
Tamaño de Muestra alcanzado	400 encuestas en total
Nivel de Confianza	95%
Margen de Error	4,9% a total
Técnica de recolección de datos	Encuesta presencial cara a cara
Empresa que realizó la encuesta	Tempo Consultoria Empresarial S.A.S.
Persona jurídica que encomendó	Geovalores S.A.S
Fuente de Financiación	Geovalores S.A.S
Fechas de recolección de datos	21 al 24 de Agosto de 2023
Temas a los que se refiere	Problemáticas de la ciudad; Opinión sobre el actual Alcalde de Soacha; Intención de voto a Alcaldía (Elecciones Locales) de Soacha.
Personajes y preguntas concretas	Referirse al cuestionario
Experto encargado investigación	Martha Umaña Salinas

Tempo Consultoría Empresarial está inscrita en el Registro Nacional de Encuestadores del Consejo Nacional Electoral, con resolución vigente



PRESENTACIÓN DE RESULTADOS

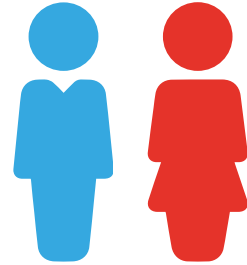
A hand is shown holding a tablet computer. The screen of the tablet displays a network of stylized human figures in white and grey, connected by thin lines, representing a social or organizational network. The background of the image is a blurred blue and white pattern. A large red diagonal shape is overlaid on the left side of the image.

CARACTERISTICAS DE MUESTRA

Características de la Muestra

Género

53%
Hombres



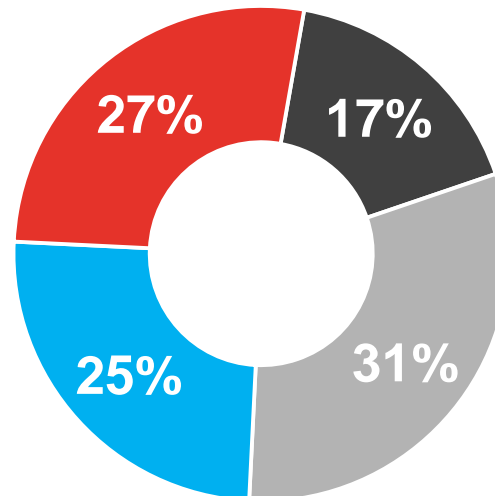
47%
Mujeres

Total

Base: 400

Edad

- De 18 a 25
- De 26 a 40
- De 41 a 55
- Más de 55

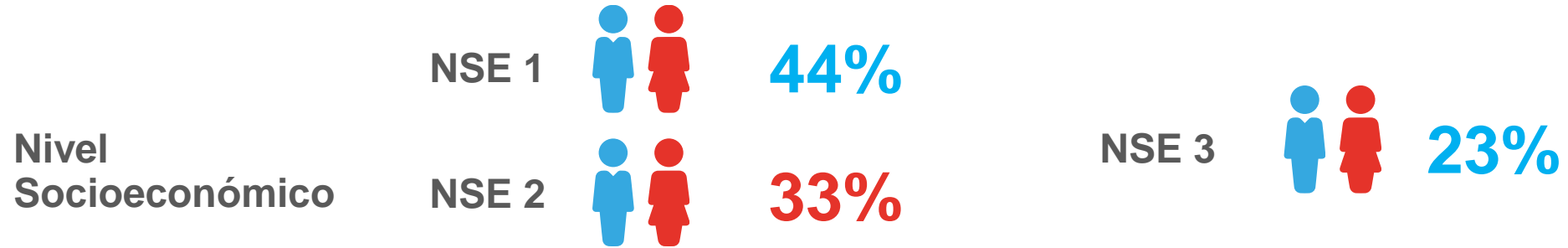


¿Tiene su cédula inscrita para votar?



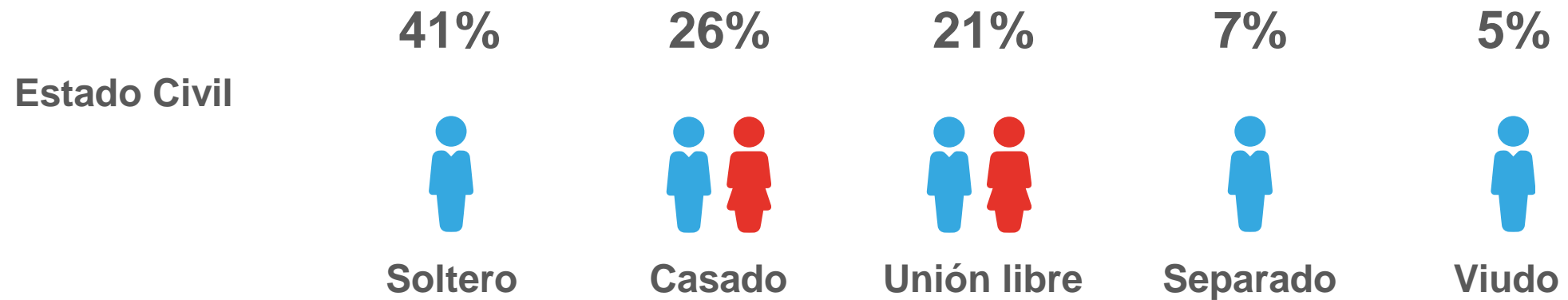
Base: 400

Características de la Muestra



Total

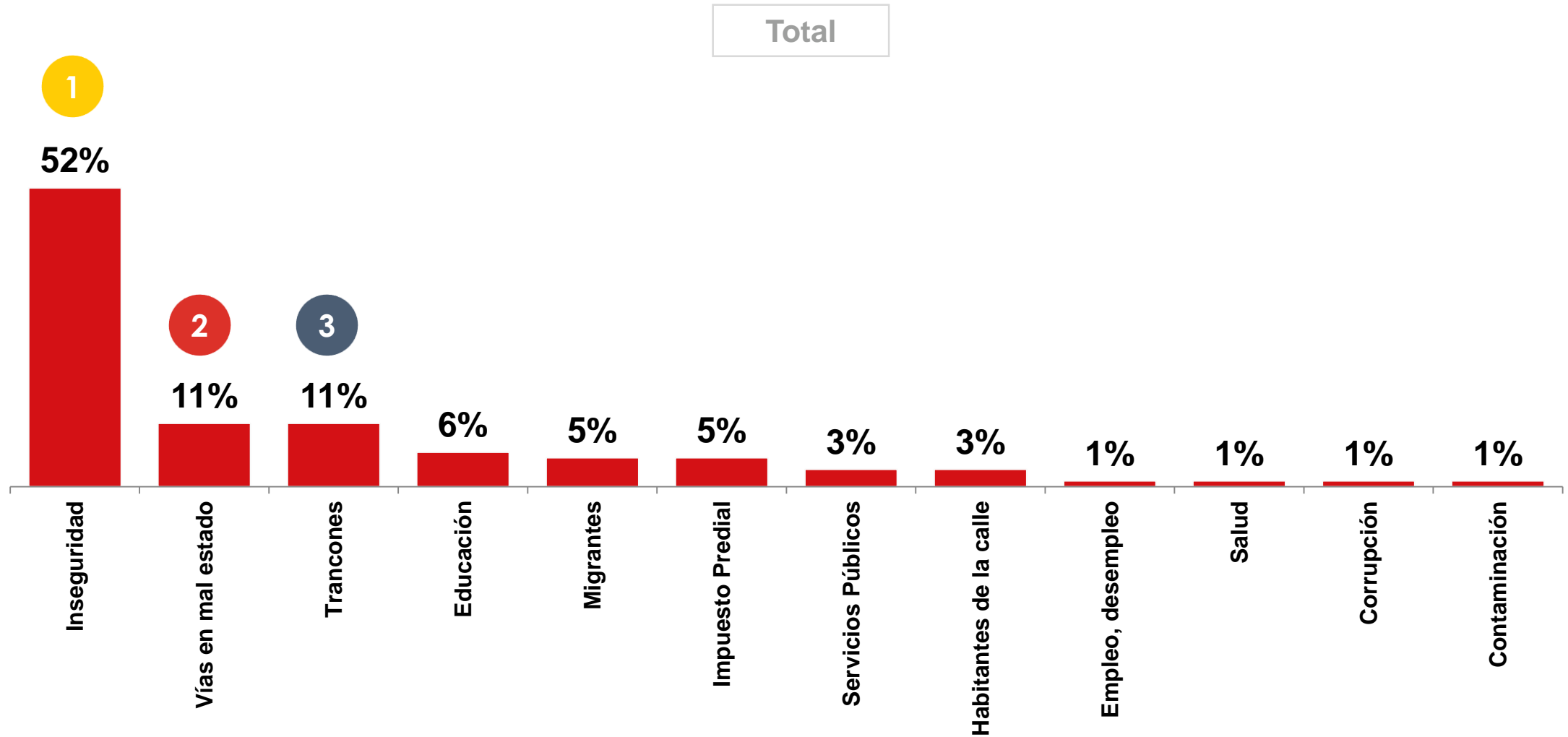
Base: 400





PROBLEMÁTICAS

Principal problema de la ciudad



RU

Principal problema de la ciudad


		COMUNA						
		Comuna 1 Compartir	Comuna 2 Soacha Centro	Comuna 3 La Despensa	Comuna 4 Cazucá	Comuna 5 San Mateo	Comuna 6 San Humberto	Ciudad Verde*
1	Inseguridad	56%	59%	47%	56%	60%	56%	39%
2	Vías en mal estado	12%	2%	20%	12%	11%	12%	16%
3	Trancones	10%	14%	10%	2%	5%	10%	18%
	Educación	8%	1%	2%	5%	10%	8%	9%
	Migrantes	2%	7%	4%	7%	8%	4%	3%
	Impuesto Predial	6%	1%	12%	7%	0%	2%	6%
	Servicios Públicos	4%	5%	4%	5%	0%	2%	4%
	Habitantes de la calle	0%	5%	0%	2%	3%	4%	4%
	Empleo, desempleo	2%	5%	0%	2%	0%	0%	0%
	Salud	0%	1%	0%	1%	0%	2%	0%
	Corrupción	0%	0%	0%	0%	3%	0%	0%
	Contaminación	0%	0%	1%	1%	0%	0%	1%

Principal problema de la ciudad

		NIVEL SOCIOECONOMICO			RANGO DE EDAD			
		NSE 1	NSE 2	NSE 3	De 18 a 25 años	De 26 a 40 años	De 41 a 55 años	Más de 55 años
1	Inseguridad	56%	56%	42%	53%	49%	54%	57%
2	Vías en mal estado	9%	13%	14%	9%	12%	11%	12%
3	Trancones	8%	11%	17%	18%	13%	9%	6%
	Educación	5%	5%	8%	4%	8%	7%	3%
	Migrantes	6%	4%	4%	4%	6%	3%	5%
	Impuesto Predial	6%	2%	5%	1%	5%	7%	5%
	Servicios Públicos	5%	2%	3%	0%	2%	6%	5%
	Habitantes de la calle	2%	2%	5%	6%	2%	2%	2%
	Empleo, desempleo	1%	3%	0%	3%	1%	1%	3%
	Salud	1%	1%	0%	1%	1%	0%	1%
	Corrupción	1%	0%	1%	0%	1%	0%	1%
	Contaminación	0%	1%	1%	1%	0%	0%	0%

Principal problema de la ciudad

	SEXO		ESTADO CIVIL				
	Masculino	Femenino	Casado	Soltero	Unión Libre	Viudo	Separado
1 Inseguridad	54%	51%	50%	53%	54%	70%	32%
2 Vías en mal estado	11%	12%	14%	9%	9%	13%	22%
3 Trancones	13%	9%	8%	16%	8%	3%	6%
Educación	5%	7%	4%	7%	7%	3%	0%
Migrantes	4%	6%	3%	5%	5%	7%	11%
Impuesto Predial	4%	5%	10%	1%	7%	0%	6%
Servicios Públicos	3%	4%	2%	4%	4%	3%	11%
Habitantes de la calle	2%	3%	4%	2%	4%	0%	6%
Empleo, desempleo	2%	1%	3%	1%	2%	1%	6%
Salud	1%	0%	1%	1%	0%	0%	0%
Corrupción	0%	1%	1%	0%	0%	0%	0%
Contaminación	1%	1%	0%	1%	0%	0%	0%



**EVALUACIÓN DE
ALCALDE ACTUAL**

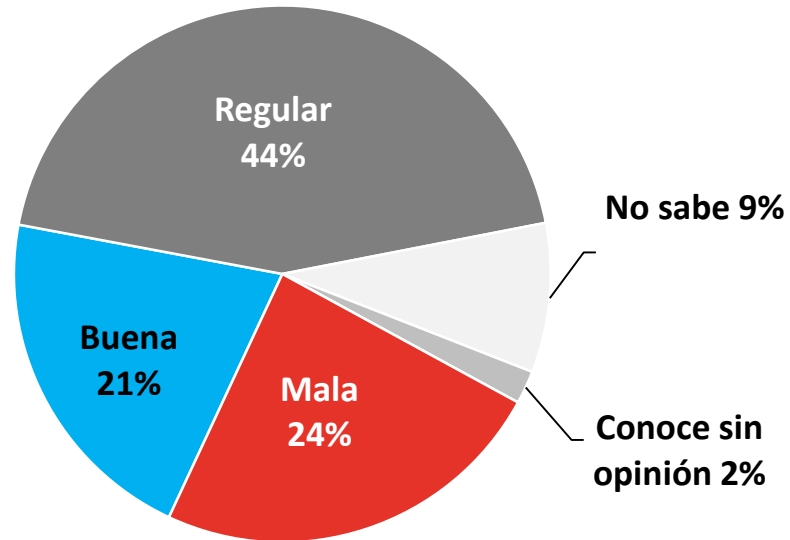
Evaluación del actual Alcalde

Total



¿Podría decirme qué opinión tiene del actual alcalde Juan Carlos Saldarriaga, en una escala de buena, regular o mala?

RU



P.2 Podría decirme qué opinión tiene del actual alcalde **Juan Carlos Saldarriaga** en una escala de **Buena, regular o mala**. Si usted no sabe quién es o no ha oído hablar de él, por favor dígamelo. **RU**

Evaluación del actual Alcalde



	COMUNA						
	Comuna 1 Compartir	Comuna 2 Soacha Centro	Comuna 3 La Despensa	Comuna 4 Cazucá	Comuna 5 San Mateo	Comuna 6 San Humberto	Ciudad Verde*
Buena	13%	19%	24%	37%	30%	19%	16%
Regular	33%	55%	49%	24%	52%	40%	46%
Mala	40%	17%	18%	37%	18%	27%	22%
Conoce sin Opinión	1%	2%	2%	2%	0%	4%	0%
No sabe	13%	7%	7%	0%	0%	10%	16%

P.2 Podría decirme qué opinión tiene del actual alcalde **Juan Carlos Saldarriaga** en una escala de **Buena, regular o mala**. Si usted no sabe quién es o no ha oído hablar de él, por favor dígamelo. **RU**

RU

Evaluación del actual Alcalde



	NIVEL SOCIOECONOMICO			RANGO DE EDAD			
	NSE 1	NSE 2	NSE 3	De 18 a 25 años	De 26 a 40 años	De 41 a 55 años	Más de 55 años
Buena	20%	25%	17%	18%	19%	26%	21%
Regular	42%	45%	48%	53%	54%	42%	31%
Mala	30%	20%	19%	18%	19%	22%	37%
Conoce sin Opinión	2%	2%	2%	1%	1%	0%	2%
No sabe	6%	8%	14%	10%	7%	10%	9%

P.2 Podría decirme qué opinión tiene del actual alcalde **Juan Carlos Saldarriaga** en una escala de **Buena, regular o mala**. Si usted no sabe quién es o no ha oído hablar de él, por favor dígame. **RU**

RU

Evaluación del actual Alcalde



	SEXO		ESTADO CIVIL				
	Masculino	Femenino	Casado	Soltero	Unión Libre	Viudo	Separado
Buena	21%	22%	20%	23%	16%	23%	33%
Regular	47%	42%	44%	48%	47%	27%	28%
Mala	22%	27%	27%	17%	32%	37%	22%
Conoce sin Opinión	2%	1%	2%	1%	1%	3%	0%
No sabe	8%	8%	7%	11%	4%	10%	17%

P.2 Podría decirme qué opinión tiene del actual alcalde **Juan Carlos Saldarriaga** en una escala de **Buena, regular o mala**. Si usted no sabe quién es o no ha oído hablar de él, por favor dígame. **RU**

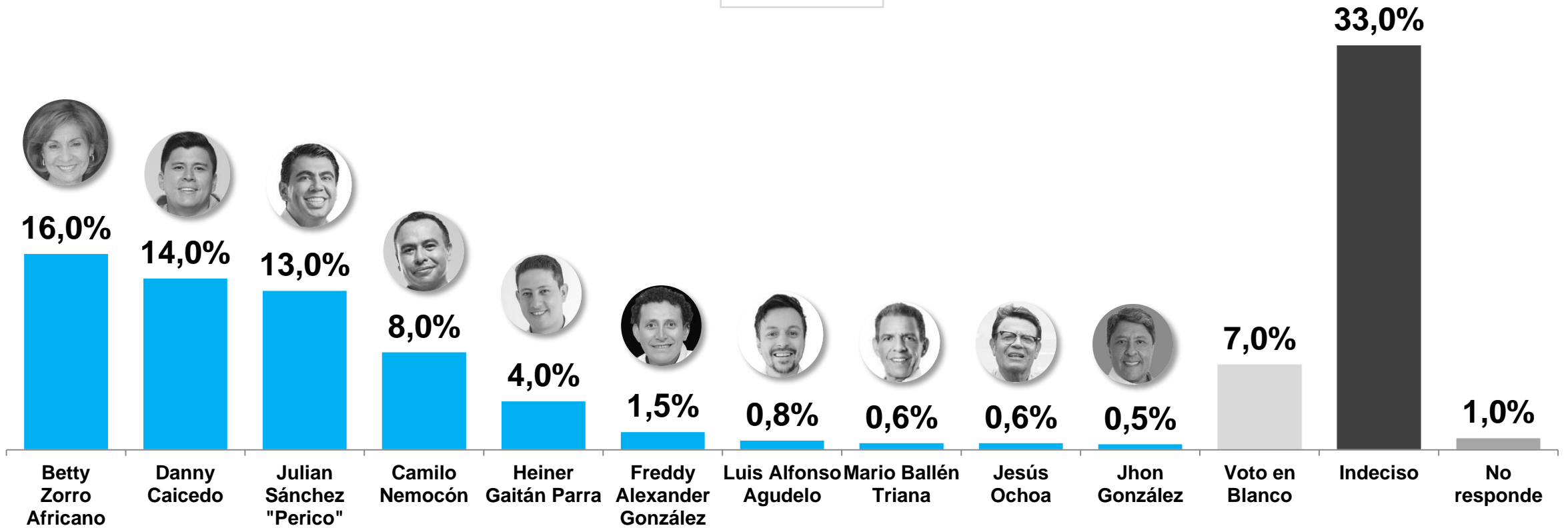
RU



**INTENCIÓN DE VOTO
ALCALDÍA**

Intención de Voto para la Alcaldía

Total



RU

P.3 Ahora, pensando en las próximas elecciones a la Alcaldía de **SOACHA**, si los candidatos fueran los que están en la tarjeta, ¿por cuál de ellos votaría? **RU**.



Tempo Group desarrolla los proyectos de investigación siguiendo los lineamientos de la norma ISO 20252:2012 así como el código de ética ESOMAR con el fin de asegurar la consistencia, confiabilidad y transparencia de los resultados obtenidos.



Garantía



TEMPO
consultoría
empresarial



CONTÁCTENOS

Tempo Consultoria Empresarial S.A.S.
Calle 77 No. 12-03 Oficina 501
Bogotá, Colombia
3102272672-3103054753

tempo@tempogroups.com
martha.umana@tempogroups.com
ricardo.gomez@tempogroups.com
www.tempogroups.com

